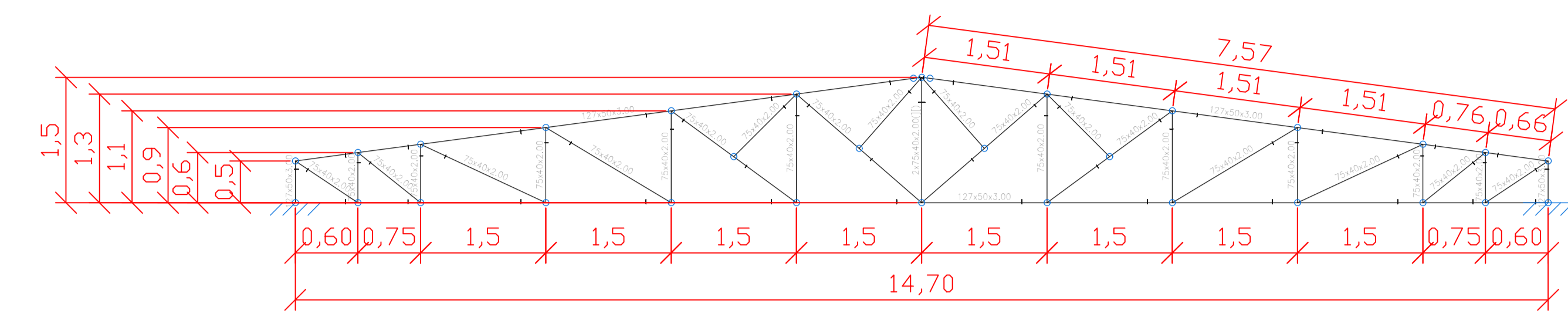
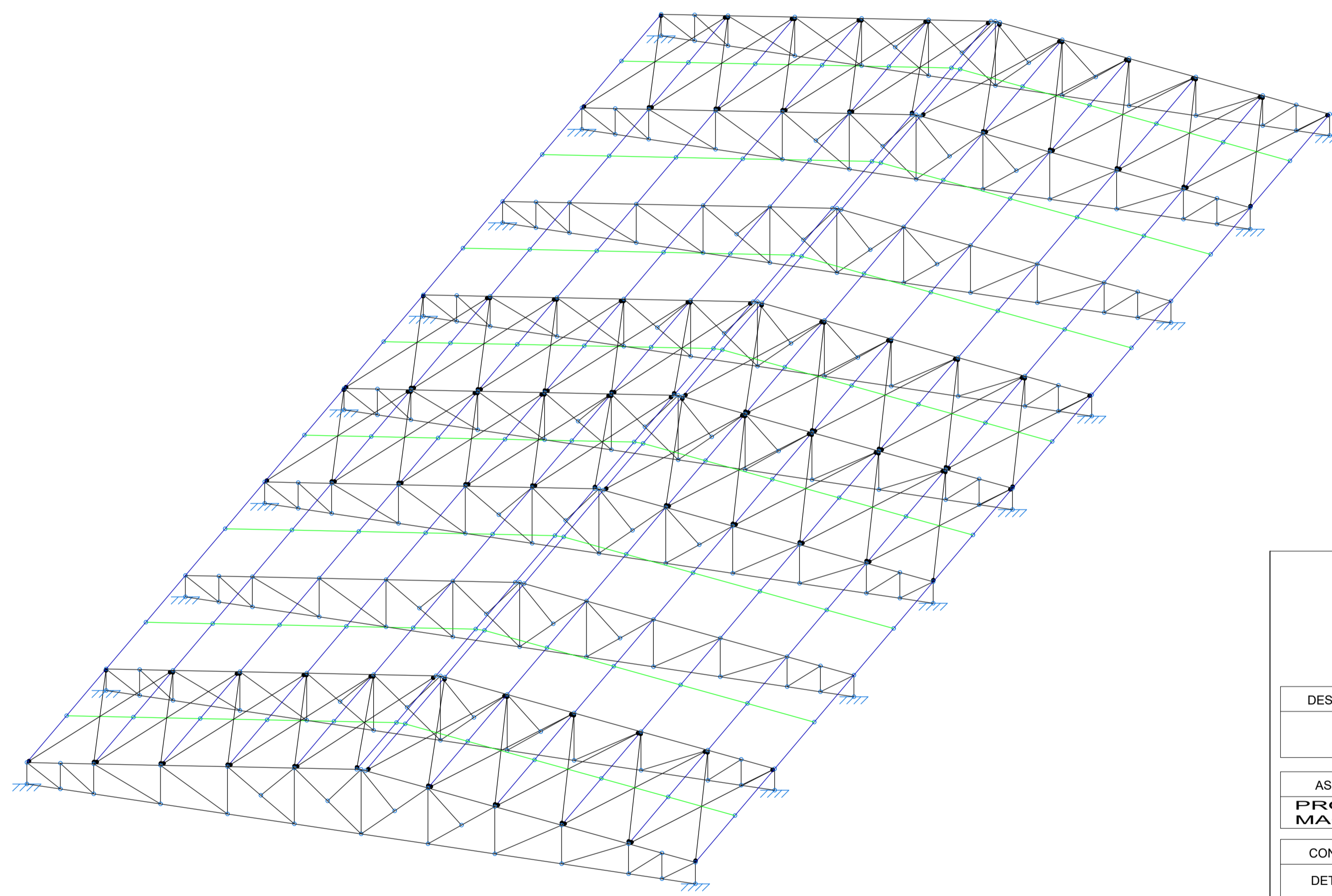


PLANTA BAIXA - ESTRUTURA METÁLICA  
ESC.: 1/75



VISTA FRONTAL  
ESC.: 1/50



PERSPECTIVA 3D  
ESC.: 1/75

Tabela resumo										
Material	Tipo	Designação	Série	Perfil	Comprimento		Volume		Peso	
					Perfil (m)	Série (m)	Perfil (m³)	Série (m³)	Perfil (kg)	Série (kg)
Apo laminado	A-36 250Mpa	Barra redonda	102"	417.469	417.469	0.053	0.053	415.14	415.14	415.14
				127x50x3.00	280.195	0.182	0.182	1432.20	1432.20	1432.20
Apo dobrado	A-36	L	75x40x2.00, Duplo l união soldada 13.500	286.303	0.085	0.085	666.89	666.89	666.89	
			C125X50X17X2.25	470.000	0.258	0.258	2026.11	2026.11	2026.11	
			C100X50X17X2.25	10.000	0.005	0.005	38.69	38.69	38.69	
			L 50x2	121.048	0.023	0.023	182.91	182.91	182.91	
				1181.046	0.562	0.562	4409.70	4409.70	4409.70	

REFERENCIAL 1 - SIMBIOLOGIA

REFERENCIAL 2 - METODO DE REPRESENTAÇÃO DE SOLDADURAS

REFERENCIAL 3 - TABELA DE REPRESENTAÇÃO DE SOLDADURAS

Designação	Ícone	Símbolo
Soldadura de ângulo		Δ
Soldadura de topo em 'Y' simples (com chanfro)		✓
Soldadura de topo em bial simples		✓
Soldadura de topo em bial duplo		K
Soldadura de topo em bial simples com zona não chanfrada ampla		Y
Soldadura combinada de topo em bial simples e em ângulo		Δ
Soldadura de topo em bial simples com later curva		✓

Elemento	Quantidade	Dimensões (mm)	Peso (kg)
Perfis de aço	18	200x250x12	84.78
Placas de aço	1	100x100x10	81.78
Parafusos de aço	72	4 x 127 - 1 x 55 x 100	40.04
Porcas de aço	72	16 x 127 - 1 x 55 x 100	40.04

**INSTITUCIONAL - IFMT**

DESCRIÇÃO	FOLHA
<b>PROJETO METÁLICO</b>	01/01
ASSUNTO	
PROJETO DE CONSTRUÇÃO DO GALPÃO ABRIGO DE MAQUINAS	
CONTEÚDO	DATA
DETALHAMENTO DE ESTRUTURA METÁLICA PARA COBERTURA	Setembro de 2022
LOCALIZAÇÃO	
AV. VILMAR FERNANDES Nº 300, SETOR SANTA LUZIA, CONFRESA-MT	
RESUMO DE ÁREAS	
Área Total a Construir: 600,00 m²	
AUTOR DO PROJETO E RESPONSÁVEL TÉCNICO	PROPRIETÁRIO
José Lucas A. de Oliveira CREA: 1218394501	IFMT CAMPUS CONFRESA CNPJ: 10.784.782/0007-46
"Declaro que a aprovação do presente projeto não implica no reconhecimento por parte da Prefeitura Municipal, do direito de propriedade do terreno."	
APROVAÇÃO	

A REPRODUÇÃO OU EXECUÇÃO NO TODO OU PARTE DESTA PLANILHA SEM A PRÉVIA AUTORIZAÇÃO DE SEU AUTOR, FICARÁ SUJEITA ÀS MEDIDAS LEGAIS CABÍVEIS, A ALTURAÇÃO DESTA PLANILHA DEIXA SEU AUTOR DE QUANDO RESPONSABILIDADE POSTERIORE.

DIRETOR RESPONSÁVEL  
LEI 872 DE 21/07/21

## ÍNDICE

1.- ESTRUTURA.....	2
1.1.- Geometria.....	2
1.1.1.- Barras.....	2



## 1.- ESTRUTURA

## 1.1.- Geometria

## 1.1.1.- Barras

## 1.1.1.1.- Tabela resumo

Tabela resumo												
Material		Série	Perfil	Comprimento			Volume			Peso		
Tipo	Designação			Perfil (m)	Série (m)	Material (m)	Perfil (m³)	Série (m³)	Material (m³)	Perfil (kg)	Série (kg)	Material (kg)
Aço laminado	A-36 250Mpa	Barra redonda	1/2"	417.469	417.469	417.469	0.053	0.053	0.053	415.14	415.14	415.14
Aço dobrado	A-36	U	127x50x3.00	280.195	579.998		0.182	0.275		1432.20	2161.98	
			75x40x2.00, Duplo I união soldada	13.500			0.008			62.89		
			75x40x2.00	286.303			0.085			666.89		
		C	C125X50X17X2.25	470.000	0.258	2026.11	2064.81					
	C100X50X17X2.25	10.000	0.005	38.69								
	L	L 50x2	121.048	0.023	182.91	182.91	0.023	0.562	1181.046	4409.70		

## 1.1.1.2.- Quantitativos de superfícies

Perfis de aço: Quantitativos das superfícies a pintar					
Tipo	Série	Perfil	Superfície unitária (m²/m)	Comprimento (m)	Superfície (m²)
Aço dobrado	U	127x50x3.00	0.440	280.195	123.310
		75x40x2.00, Duplo I união soldada	0.467	13.500	6.311
		75x40x2.00	0.301	286.303	86.102
	C	C125X50X17X2.25	0.493	470.000	231.541
		C100X50X17X2.25	0.443	10.000	4.426
	L	L 50x2	0.196	121.048	23.784
		Subtotal			475.474
Aço laminado	Barra redonda	1/2"	0.040	417.469	16.656
		Subtotal			16.656
		Total			492.131